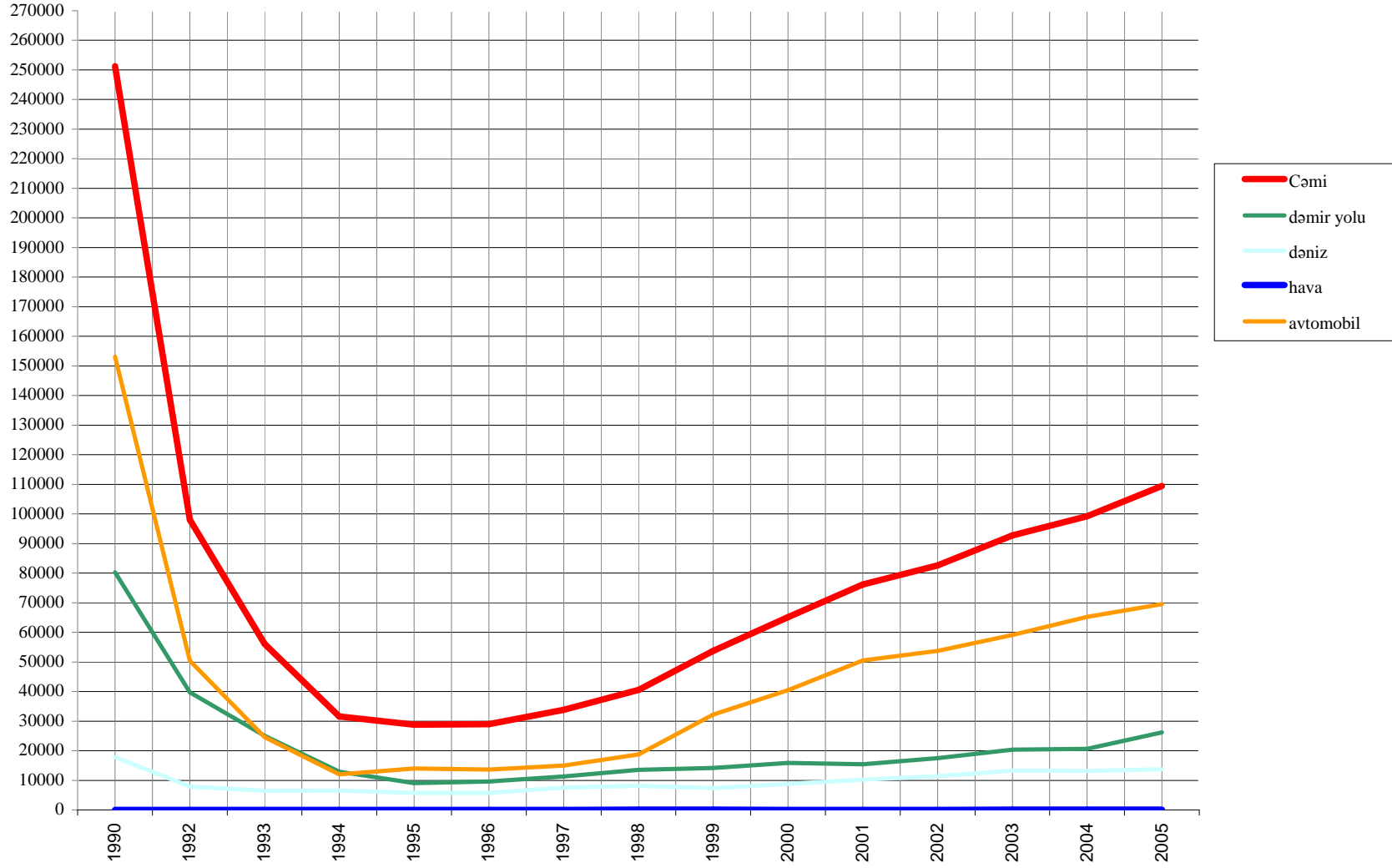


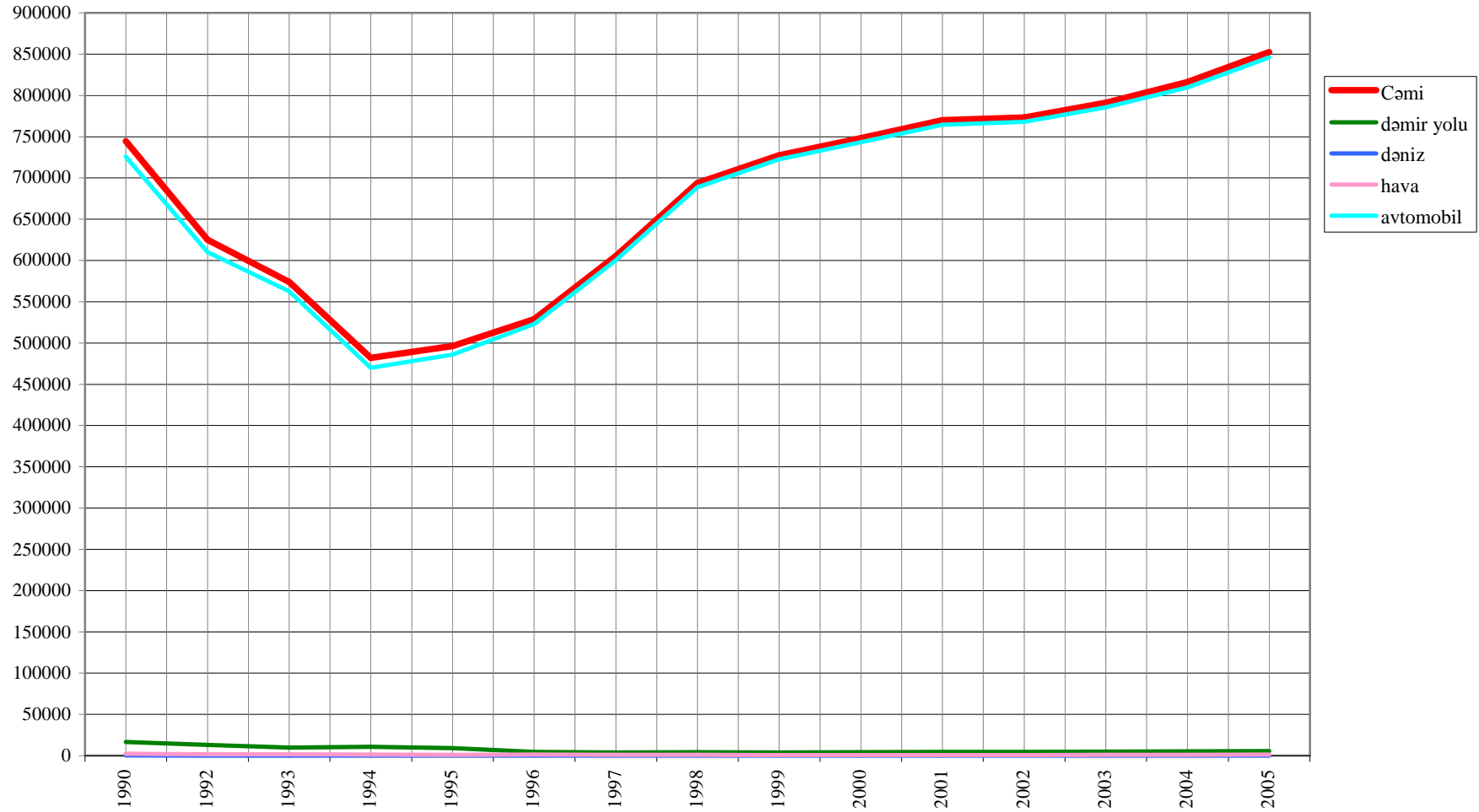
**Azərbaycan Respublikası nəqliyyat-yol kompleksində
1990-2005-ci illər ərzində yük və sərnişin daşınma dinamikası**

		1990	1992	1993	1994	1995	1996	1997	1998	1999	2000	2001	2002	2003	2004	2005
1	Yük daşınması (min ton)															
	Cəmi	251259	98028	56025	31600	28782	28983	33798	40563	53756	65122	76131	82614	92779	99172	109475
	dəmir yolu	80285	39744	24992	12953	9038	9573	11271	13531	14163	15876	15390	17464	20385	20674	26201
	dəniz	17842	7888	6479	6567	5713	5747	7504	8178	7382	8779	10247	11381	13272	13209	13682
	hava	21	16	15	31	29	29	22	64	48	37	31	31	52	75	74
	avtomobil	153111	50380	24539	12049	14002	13634	15001	18790	32163	40430	50463	53738	59070	65214	69518
2	Sərnişin daşınması (min nəfər)															
	Cəmi	744756	624927	573853	481864	496155	528807	605370	693907	727269	748264	769948	773346	791182	816080	852657
	dəmir yolu	16686	12966	9794	10601	8955	4580	3789	4287	4050	4250	4646	4442	4736	5241	5510
	dəniz	206	104	112	65	60	39	43	20	14	12	11	14	13	20	18
	hava	2176	1703	1466	1342	1131	1251	1122	833	697	701	701	732	867	1094	1219
	avtomobil	725688	610154	562481	469856	486009	522937	600416	688767	722508	743301	764590	768158	785566	809725	845910

Yük daşınması (min ton)



Sərnişin daşınması (min nəfər)



Sərnişin daşınması (min nəfər) (dəmir yolu, hava, su)

